



Projet d'implantation du centre médico-social ALOMAR

Route OUALLAM - NIAMEY NIGER

Présentation du projet

Il consiste en la construction d'un centre médico-social nommé « ALOMAR » implanté dans les nouveaux quartiers nord de Niamey au Niger.

Le chantier au 13 février 2010



Le projet est porté par l'ONG nigérienne MUSUHUM dont le responsable est le Dr WOLO Jérôme qui exploite actuellement un établissement humanitaire dans un quartier sud de Niamey depuis 15 ans (CSI de Kirkisoye).

Il s'agit d'un centre de santé intégré dans le quartier « route Ouallam » dont le but est l'accès au soins médicaux de base pour toute la population de ce quartier. Il comprend des activités curatives et préventives. Le centre médico-social ALOMAR aura pour vocation la prise en charge médicale, sociale et économique de la personne malade en général.



Le volet médical curatif comprendra l'aspect soins par la construction d'un bloc médical, qui devra assurer dans le futur la prise en charge jour et nuit (consultation ordinaire et système de garde) avec hospitalisation si besoin. Un tel système implique la mise en place d'un laboratoire minimum de bactériologie / parasitologie et de biochimie et d'hématologie.

L'aire d'influence du centre médico-social (CMS ALOMAR) sera très étendue, il est prévu de mettre en place un système de navette par minibus pour faciliter l'accès aux soins des plus éloignés.



Le volet préventif comprendra un bloc de PMI qui assurera la consultation du nourrisson sain, les consultations pré et post natales, le planning familial et dans le futur des formations à l'hygiène et à la nutrition.

Une maternité devrait être annexée afin de favoriser les soins de proximité pour les parturientes (tranche ultérieure).

Le volet social aura pour mission d'évaluer le niveau socio-économique de la personne malade et d'apprécier ainsi le tarif à appliquer pour les soins, de faciliter la dynamisation des groupements sociaux (comme les groupements féminins et les associations masculines locales) afin d'identifier les problèmes. Le travailleur social devra aider à résoudre les problèmes qui se poseront, tant du point de vue individuel ou communautaire (mise en place d'une activité génératrice de revenus, circuit d'évacuation des déchets, approvisionnement en eau potable par exemple)

Le bloc PMI



Le fonctionnement du centre se base sur une politique de recouvrement des coûts, sur le mode du recouvrement éclaté selon l'initiative de BAMAKO. La participation de la population pourrait se chiffrer à 70 % du budget total de fonctionnement. Si l'on se réfère à l'expérience du CSI de Kirkisoye, ce chiffre est fonction du taux de fréquentation, et s'élèvera avec l'augmentation de la fréquentation du centre. Il est prévu un budget de fonctionnement de type aide sociale pour les urgences.

La construction tranche 1 (livraison prévue Juillet 2010)

Le gros oeuvre est actuellement terminé et le second oeuvre est en cours.

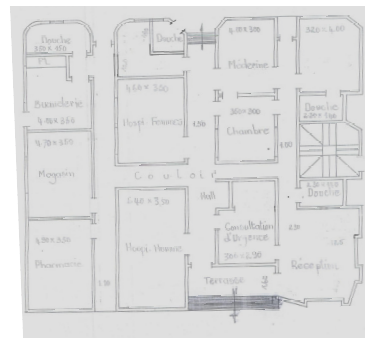
le bloc médical (rez de chaussée):

il comprend un accueil secrétariat, une salle de consultation, une salle de soins, un laboratoire, une pharmacie, une salle d'attente, deux salles d'hospitalisation, des bureaux, des latrines, des douches et une cuisine. La superficie globale est de 332.80 m².

le bloc PMI:

Le bloc comprend une salle de consultation prénatale, une salle de consultation nourrisson sain. La superficie est de 28 m².

Plan Rdc

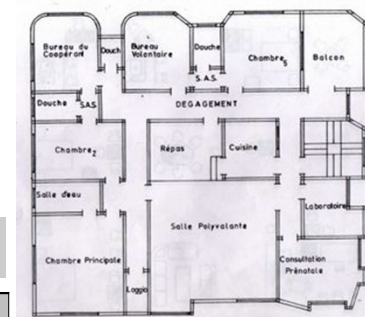


La construction tranche 2 (livraison prévue Juillet 2011)

le bloc médical (1er niveau):

Il comprend deux bureaux spécialiste, un bureau pour les volontaires, une salle polyvalente, une cuisine, un laboratoire, une salle d'accueil. La superficie globale est de 332.80 m².

Plan étage



Le budget d'investissement et le financement (en Euros)

Désignation	Organisme	Budget	Financement
1. Investissement 1ere tranche			
Budget		125 000	
Financement obtenu	Ass Ste Florence (terrain)		16 000
	Aide et présence Monaco		78 000
	Matériel (en cours Humatem)		8 000
TOTAL		125 000	102 000
Reste à financer			23 000
2. Investissement 2eme tranche			
Budget		100 000	
Reste à financer			100 000

Coordonnées

Contact Niger:

Docteur WOLO Jérôme
 BP : 10137 Niamey - Niger
 Tél. : 00 227 21 88 15 05 Cel. : 00 227 94 27 69 88 ou 00 227 96 58 98
 76
 Email : jeromewolo@yahoo.fr

Contact France:

Jean-Guy et Michèle VOISINE
 79 Route du Villon
 38410 Saint Martin d'Uriage
 Tél.: 04 76 89 75 25 Cel. : 06 74 44 41 73
 Email : jgvoisine@wanadoo.fr

Catherine TACHON
 le Village
 07110 CHASSIERS
 Tél: 04 75 39 16 07
 Email : ctachon@free.fr

Web: (accès au dossier global)

<http://www.musuhum.org>

La visite des gens du quartier

